

L'imprenditore AGRICOLA

INFORMAZIONE AGROALIMENTARE di

dal 1898
al servizio
dell'impresa
agricola



Confagricoltura
Vicenza

I.R.

L'orgoglio di essere imprenditori che tutelano l'ambiente e il paesaggio e producono per la collettività cibi genuini

QUI VICENZA

Test Covid ai lavoratori, Ebavi dà un contributo alle aziende

Ebavi va incontro alle aziende agricole che effettuano test sierologici di screening sui lavoratori. L'ente bilaterale dell'agricoltura di Vicenza, di cui fanno parte Confagricoltura Vicenza, Coldiretti, Cia Agricoltori Italiani, Fai-Cisl, Flai-Cgil e Uila-Uil, darà infatti un contributo che andrà a coprire parzialmente i costi sostenuti per i test Covid, obbligatori per tutti gli operai che arrivano da Paesi stranieri.

Spiega **Massimo Cichellero, presidente di Ebavi**: "Già dal 2020 abbiamo voluto dare un sostegno alle aziende agricole che devono sostenere i costi per i test Covid. Questa misura prevede sia per il test rapido, sia per il test molecolare, e per tutti i dipendenti, un contributo di 15 euro per ogni tampone. È sufficiente che le aziende agricole in regola con i contributi scarichino il modulo dal sito di Ebavi Vicenza (<https://ebavi.it/moduli-aziende/>) e lo inviino alla nostra sede anche per mail".

Ebavi ricorda altre due iniziative a favore della sicurezza sul lavoro. La prima è rivolta alle aziende agricole datrici di lavoro che si attivano per adempiere agli obblighi connessi in materia di sicurezza negli ambienti di lavoro. A loro è riservato un contributo per i costi sostenuti per la redazione e/o l'aggiornamento del Documento di valutazione dei rischi (Dvr) previsto dagli articoli 28 e 29 del decreto legislativo 81/2008. Il contributo è pari al 30% della spesa sostenuta, per un massimo di 300 euro. La seconda iniziativa consiste in un contributo per la visita medica periodica di medicina del lavoro (decreto legislativo 81/2008). Al datore di lavoro agricolo verrà erogato un rimborso pari a 30 euro per ogni visita medica periodica di medicina del lavoro fino a un massimo di 900 euro per azienda.

Informazioni al 0444 964542 o alla mail info@ebavi.it

Associati Confagricoltura "Una storia di famiglia"

La bella storia di Luna



Luna è una cavalla trottratrice di 28 anni portati alla grande: per otto anni gareggia nei più importanti ippodromi, poi per gravi problemi agli arti viene venduta e acquistata nel 1990 da Mariano Dal Martello, un arzillo signore di 77 anni. Mariano e Luna convivono nelle splendide campagne della zona Maddalene per circa vent'anni, fino a quando il suo padrone alla veneranda età di 98 anni, viene a mancare. Da un anno Luna è "orfana" di Mariano, ma circondata dall'affetto della famiglia Dal Martello (figli e nipoti di Mariano), che la curano e la coccolano, come promesso al nonno, fino a quando sarà con loro.

EU digital COVID certificate

Certificazione verde COVID-19

Che cos'è?

È una Certificazione in formato digitale e stampabile, emessa dalla piattaforma nazionale del Ministero della Salute, che contiene un QR Code per verificarne autenticità e validità.

La Certificazione verde COVID-19 potrà essere richiesta per partecipare a eventi pubblici, per accedere a residenze sanitarie assistenziali o altre strutture, spostarsi in entrata e in uscita da territori classificati in "zona rossa" o "zona arancione".

Dal 1 luglio la Certificazione verde COVID-19 sarà valida come EU digital COVID certificate e renderà più semplice viaggiare da e per tutti i Paesi dell'Unione europea e dell'area Schengen.

Come funziona

La Certificazione viene generata in automatico e messa a disposizione gratuitamente nei seguenti casi specifici:

- aver effettuato la prima dose da 15 giorni (validità fino alla somministrazione della seconda dose)
- aver effettuato il vaccino monodose da 15 giorni (validità certificazione 270 giorni);
- aver completato il ciclo vaccinale (validità certificazione 270 giorni);
- essere risultati negativi a un tampone molecolare o rapido nelle 48 ore precedenti;
- essere guariti da COVID-19 nei sei mesi precedenti (validità certificazione 180 giorni dalla guarigione).

L'emissione della Certificazione viene notificata via posta elettronica o SMS e da quel momento si potrà scaricare accedendo alle piattaforme digitali dedicate (sito, App Immuni, fascicolo sanitario elettronico, App IO) oppure presso il proprio medico di base o in farmacia.

La Certificazione verde COVID-19 contiene un codice a barre bidimensionale (QR code) con una firma digitale del Ministero della Salute per impedirne la falsificazione. Il certificato può essere stampato.

La verifica

Il Dpcm prevede che la verifica dell'autenticità del certificato sia deputata a:

- I pubblici ufficiali nell'esercizio delle relative funzioni.
- Il personale addetto ai servizi di controllo delle attività di intrattenimento e di spettacolo in luoghi aperti al pubblico o in pubblici esercizi iscritto nell'elenco di cui all'articolo 3, comma 8, della legge 15 luglio 2009, n. 94.
- I soggetti titolari delle strutture ricettive e dei pubblici esercizi (**compresi gli agriturismi**) per l'accesso ai quali è prescritto il possesso di certificazione verde COVID-19, nonché i loro delegati.
- Il proprietario o il legittimo detentore di luoghi o locali presso i quali si svolgono eventi e attività per partecipare ai quali è prescritto il possesso di certificazione verde COVID-19 (**esempio matrimoni, feste, venti dopo cerimonie**) nonché i loro delegati.
- I gestori delle strutture che erogano prestazioni sanitarie, socio-sanitarie e socio-assistenziali per l'accesso alle quali in qualità di visitatori sia prescritto il possesso di certificazione verde COVID-19, nonché i loro delegati.

La verifica è effettuata, nel rispetto della privacy, esclusivamente tramite l'app **VerificaC19** (che si può scaricare gratuitamente da Appstore o Playstore). L'app funziona anche in assenza di connessione internet.

Se il certificato è valido, il verificatore vedrà soltanto un segno grafico sul proprio dispositivo mobile (semaforo verde) e i dati anagrafici del possessore: nome e cognome e data di nascita. Il verificatore può richiedere di esibire un documento di identità in corso di validità ai fini della verifica di corrispondenza dei dati anagrafici presenti nel documento con quelli visualizzati dall'App.

Sempre alla ricerca di soluzioni per rispondere alle richieste dei clienti, **RICOSMA** ha sviluppato in epoca Covid un atomizzatore la cui idea era già in meditazione da tempo.

L'esigenza di sterzate strette, di macchine agili, di praticità di uso è stata sintetizzata con TYPHOON.

L'idea è di proporre una macchina modulare, con la possibilità di montare gruppo aria assiale per allevamenti bassi oppure con torretta per filari guyot.

La novità di TYPHOON è la nuova trasmissione potenza trattore/macchina con una scatola di trasmissione doppia che permette angoli di sterzata senza limiti. Il cardano lavora dritto e il sistema a coppie coniche può lavorare anche con angolo macchina/attrezzo di 90°. Il sistema con gruppo aria anteriore e cisterna posteriore permette che l'ultima pianta venga trattata appena il trattore esce dal filare, senza che l'irrorazione venga fatta durante la manovra di sterzata.

ATOMIZZATORE TRAINATO CON TIMONE STERZANTE



come non l'avete mai vista...



**JOHN DEERE
SERIE
6 M
4 CILINDRI**



VISIBILITÀ, MANOVRABILITÀ, CAPACITÀ DI CARICO

La serie 6M è una vera potenza! Creata per coloro che vanno oltre l'ordinario, si adatta a tutte le lavorazioni. E con il credito d'imposta potrà essere tuo con un risparmio del 50%.

Chiamaci senza impegno per una consulenza personalizzata.

Oltre le aspettative:

- ✓ A richiesta: Cambio Autopower
- ✓ Compatto e agile anche con il caricatore frontale
- ✓ Incentivi 4.0 accessibili a tutti
- ✓ Potenze massime:
 - 6090M: 114 CV
 - 6100M: 125 CV
 - 6110M: 135 CV
 - 6120M: 145 CV

**CON IL CREDITO
D'IMPOSTA e 4.0**

-50%

**SUL TUO NUOVO
JOHN DEERE**



SERGIO BASSAN

Trattori per passione dal 1957



JOHN DEERE

Sede di Motta di Costabissara

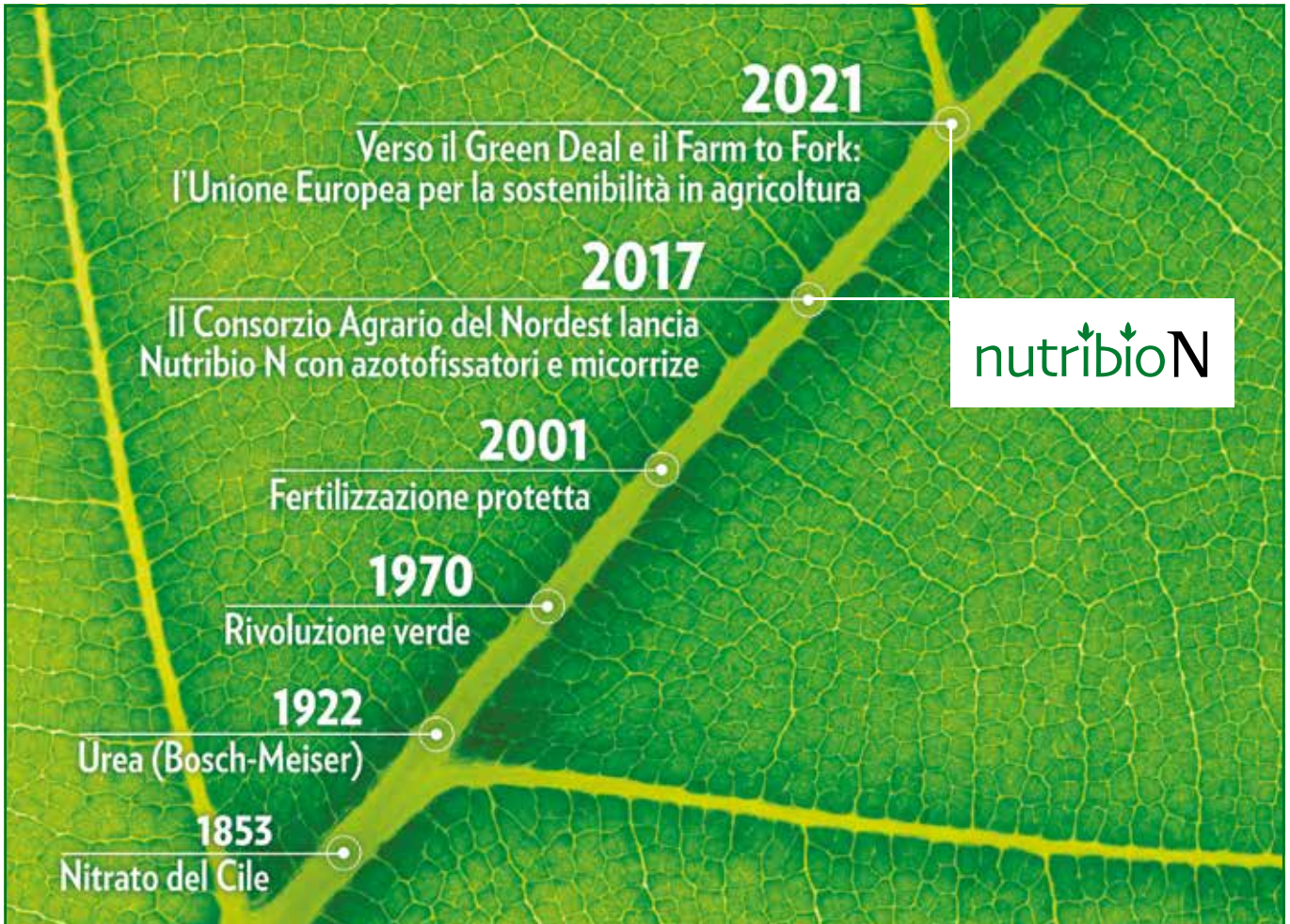
Via Pasubio, 64 - 36030 Motta di Costabissara (VI)

Tel. +39 0444 971500 - infobassan@bassan.com

www.bassan.com

LE NOSTRE FILIALI: Motta di Costabissara (VI) - Adria (RO) - Veduggio (TV) - Candiana (PD) - Noventa di Piave (VE) - Oppeano (VR)

Filiali Kobelco: Torre di Mosto (VE) - Bolzano Vicentino (VI) - Monastir (CA)



**NUTRIBIO N: FERTILIZZANTE NATURALE DI NUOVA GENERAZIONE,
ULTERIORE TRAGUARDO DELLA RICERCA VERSO IL PROGRESSO,
LA SOSTENIBILITÀ E L'AUTOSUFFICIENZA ALIMENTARE.**



BIO

Scopri come ridurre del 35% la fertilizzazione azotata e migliorare al contempo la vigoria della pianta.

Scopri come sostituire fino a 300 kg di nitrato ammonico con 50 g di inoculi biologici fissatori dell'azoto.

Con Nutribio N, miscela di batteri azotofissatori e micorrize, rivoluzioni la fertilizzazione: un nuovo passo in avanti nella storia della nutrizione, basato sul lavoro di ricerca dei nostri predecessori e arricchito dalle ultime frontiere della microbiologia.

L'efficacia di Nutribio N è stata verificata e confermata sui campi sperimentali del Consorzio Agrario del Nordest.

GUARDA I VIDEO



SCOPRI DI PIÙ



**CONSORZIO AGRARIO
DEL NORDEST**