



Cofinanziato dall'Unione europea



TRASFERIMENTO TECNOLOGICO
INNOVAZIONE
SISTEMA CAMERALE VENETO



UNIONCAMERE
VENETO

PROGETTO D.I.A.N.A - Donne Imprenditorialità Ambienti e Nuovi Approcci Bando P.A.R.I Anno 2022 – FSE Plus

PROGRAMMA WEBINAR:

2

ottobre, ore 11.00 - 13.00

CASSETTA DEGLI ATTREZZI PER L'AVVIO D'IMPRESA

Dott. Maurizio Feraco

ottobre, ore 11.00 - 13.00

"TO DO" E/O "TO BE"?

Dott.ssa Antonia Galvagna

11

25

ottobre ore 11.00 - 13.00

COMUNICAZIONE EFFICACE:

LE PAROLE GUIDANO

Dott.ssa Antonia Galvagna

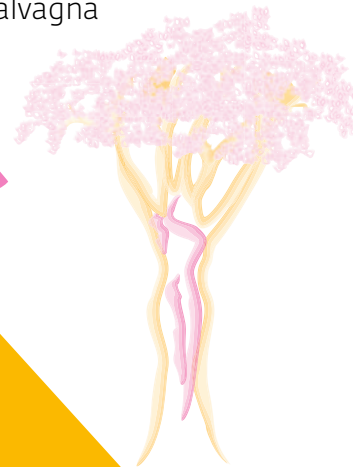
novembre, ore 11.00 - 13.00

IL PERCORSO STRATEGICO PER LA CERTIFICAZIONE DI GENERE: APPROCCIO, RISCHI E OPPORTUNITÀ.

Dott. Maurizio Mosca

11

REGISTRATI



Dinno

Donne Imprenditorialità Ambienti e Nuovi Approcci

L'iniziativa rientra nel progetto "D.I.A.N.A. Donne Imprenditorialità Ambienti e Nuovi Approcci" promosso da tzi trasferimento tecnologico e innovazione e finanziato con risorse del FONDO PER LO SVILUPPO E LA COESIONE 2021/2027 in continuità con il PR Veneto FSE+ 2021-2027] Priorità 1 Occupazione nell'ambito della DGR 1522/22 "P.A.R.I. PROGETTI E AZIONI DI RETE INNOVATIVI PER LA PARITÀ E L'EQUILIBRIO DI GENERE". Decreto di approvazione n. 652 del 22/06/2023 – FSE 4940-0001-1522-2022.



2

ottobre

11.00 - 13.00

CASSETTA DEGLI ATTREZZI PER L'AVVIO D'IMPRESA

Valutazioni di base, e mappatura delle tematiche essenziali, utili ad un avvio consapevole della nuova idea d'impresa

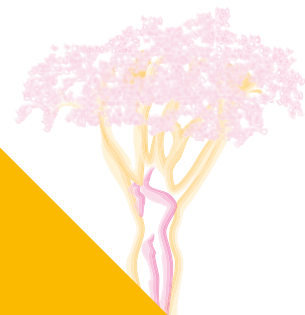
Dott. Maurizio Feraco

OBIETTIVI

- Fornire ai potenziali imprenditori, una chiara ed esaustiva mappatura delle tematiche oggetto degli eventuali approfondimenti successivi, necessari in una fase di avvio d'impresa.
 - Una sequenza di tematiche che poi andranno riassunte nel documento che meglio raccoglie la strutturazione ordinata delle azioni di gestione: il Business Plan.
 - Le tematiche saranno sospese tra principi di funzionamento aziendali, tematiche giuridiche e giuslavoristiche, e contenuti Economico - Finanziari.

CONTENUTI

- il funzionamento dell'idea: la analisi della proposizione di Valore, politiche di Prezzo, analisi della concorrenza, valutazioni in merito ai clienti potenziali;
- organizzazione interna, soggetto giuridico e conseguenze Previdenziali e Fiscali;
- Investimenti e Fabbisogni Finanziari di avvio di gestione;
- la costruzione del Conto Economico preventivo.





11

ottobre

11.00 - 13.00

TO DO" E/O "TO BE"?

Cose da sapere per iniziare e crescere

Dott.ssa Antonia Galvagna

Capita di concentrarci in maniera determinata, quasi testarda su cosa dobbiamo fare di fronte a un progetto e obiettivo. Fondamentale, ma non sempre sufficiente.

I passi migliori nascono non solo dalla consapevolezza delle azioni, ma anche dalla consapevolezza della nostra identità.

Essere e fare non a caso vanno a braccetto e questo vale anche per essere imprenditori, imprenditrici di successo. Soprattutto se consideriamo il successo come l'abilità di far accadere le cose.

Lavorare su azioni e identità ci consente di definire in modo chiaro le regole del nostro campo di gioco e trovare così i partner di network allineati al nostro sentire, essere e fare.

In queste due ore esploreremo questi aspetti a modi check list per comprendere e allenare la consapevolezza di ciò che già facciamo e ciò che invece rientra a piè pari nelle nostre aree migliorabili, applicando il metodo PDCA di Deming.





25

ottobre

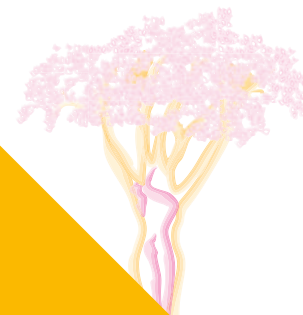
11.00 - 13.00

COMUNICAZIONE EFFICACE: LE PAROLE GUIDANO

Dott.ssa Antonia Galvagna

Comunichiamo ogni giorno, ma quanto siamo davvero efficaci nel farlo? La consapevolezza del potere delle parole e del "tono di voce" può fare la differenza tra un messaggio che ispira e uno che si perde. In questo webinar di due ore, esploreremo come affinare le tue capacità comunicative per allenare la consapevolezza di quanto le parole ti accompagnano verso i risultati desiderati. Esploreremo insieme la check list di ciò che diamo per scontato ma che scontato non è per evitare incomprensioni, per comunicare con chiarezza e impatto, online e offline. La comunicazione consapevole non è solo una soft skill, ma una chiave fondamentale per emergere come imprenditore/imprenditrice e come leader nel mercato di oggi.

Dove comunico
Con chi comunico
Quando comunico
Con che obiettivo comunico
Come creare contatto con gli interlocutori
Alimentare la leadership con le parole
Essere chiari ed efficaci: come?





11

novembre

11.00 - 13.00

IL PERCORSO STRATEGICO PER LA CERTIFICAZIONE DI GENERE: APPROCCIO, RISCHI E OPPORTUNITÀ

Dott. Maurizio Mosca

Quali competenze sviluppare per supportare il pieno potenziale della certificazione di genere e quale approccio di formazione e sensibilizzazione per sviluppare cultura organizzativa di genere. Quali sono le condizioni abilitanti per una efficace strategia per la certificazione di genere e quali elementi di rischio e ostruzione, in termini di competenze, conoscenze e strumenti.

OBIETTIVO

- Comprendere l'approccio progettuale e strategico per utilizzare pienamente il potenziale della certificazione di genere.
 - Equipaggiare l'organizzazione e le risorse umane con strumenti e competenze di genere, per supportare innovazione e sostenibilità attraverso la certificazione di genere.
 - Integrare la dimensione di genere nel progetto di innovazione organizzativa, attraverso il conseguimento della certificazione di genere.

CONTENUTI

- La sfida trasformativa della certificazione di genere e il percorso di sviluppo delle competenze
- Leadership trasformativa e cultura organizzativa: la leva della formazione per la sostenibilità del valore
- Approccio strategico per la progettazione del percorso di certificazione di genere
- Condizioni abilitanti ed elementi ostruttivi, rischi e opportunità.

